

Ausstellung

WALLFAHRTSJESULEIN AUS VIER JAHRHUNDERTEN

Ab 22. Nov. 2022
bis 5. Feb. 2023



DEUTSCHES JAGD- UND FISCHEREIMUSEUM

Sonderausstellung

WALLFAHRTSJESULEIN

AUS VIER JAHRHUNDERTEN

Zur Weihnachtszeit zeigt das Deutsche Jagd- und Fischereimuseum die Krippenausstellung Wallfahrtsjesulein aus vier Jahrhunderten.

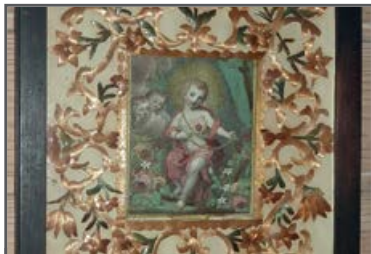
Neben dem berühmten Augustinerkindl sind 40 Wallfahrtsjesulein ausgestellt, die Weihnachtsbräuche über die letzten Jahrhunderte bezeugen.

Zu sehen ist auch die „Himmelswerkstatt“ von Rosi Bauer mit detailreichen Einzelarbeiten.

Ab 22. Nov. 2022
bis 5. Feb. 2023

Zu sehen sind:

- GEISTLICHE HAUSAPOTHEKEN
- ANDACHTSBILDER
- KLOSTERARBEITEN
- VOTIVBILDER
- WALLFAHRTSANDENKEN
- FATSCHENKINDL



Wir freuen uns

AUF IHREN BESUCH



DEUTSCHES JAGD- UND FISCHEREIMUSEUM

Neuhauser Straße 2
80331 München
www.jagd-fischerei-museum.de

ÖFFNUNGSZEITEN
Montag bis Sonntag 09:30 Uhr bis 17:00 Uhr

www.facebook.com/deutsches-jagd-fischereimuseum
www.instagram.com/jagdundfischereimuseum

